

SISTEMA OPERATIVO LINUX (30 HORAS)

MODALIDAD: ONLINE

CONTACTO: campus@formagesting.com / +34 722 164 372

OBJETIVOS DEL CURSO

OBJETIVOS GENERALES

La presente acción formativa está concebida para proporcionar, a los particulares y profesionales, conocimientos y destrezas aplicables al uso y administración del Entorno Operativo Linux, como medio de soporte de aplicaciones. Se verá desde su instalación tanto en solitario como compartida con otros sistemas operativos (Windows) hasta la utilización de Herramientas administrativas de servidores como Apache o NFS.

OBJETIVOS ESPECÍFICOS

Al finalizar la acción formativa, los/as participantes estarán facultados para:

- Comprender el funcionamiento global del sistema Linux, estableciendo los parecidos y diferencias más relevantes respecto de otros entornos más extendidos.
- Utilizar las aplicaciones disponibles para Linux, incluyendo los paquetes ofimáticos.
- Ejecutar el proceso de instalación del Sistema, compartiendo los recursos con otros entornos instalados en el equipo.
- Realizar la configuración básica de los componentes de Linux.
- Manejar con soltura las herramientas previstas para la configuración y administración de los diferentes elementos y dispositivos que constituyen el Entorno Linux.

PROGRAMA

UNIDAD 1. INTRODUCCIÓN E INSTALACIÓN DE LINUX

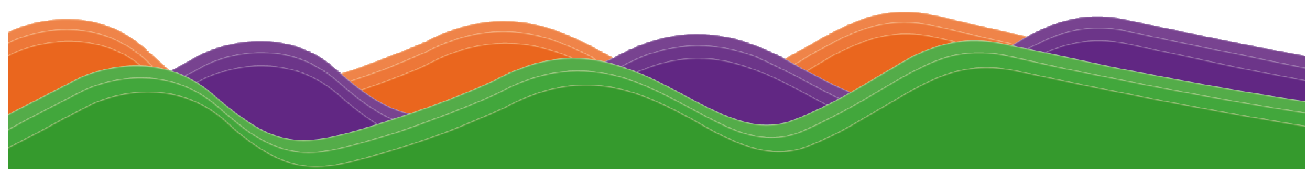
1. Introducción a Linux
 - 1.1. Concepto y características
 - 1.2. Distribución
2. Instalación de Linux

UNIDAD 2. ENTORNO GRÁFICO

1. Introducción
2. Panel superior.
 - 2.1. Área de indicadores o notificaciones.
 - 2.2. Barra de menús.
 - 2.3. Barra de lanzadores.
 - 2.3.1. Uso de la barra de lanzadores.
 - 2.3.2. Tipos de lanzadores.
 - 2.3.3. Acciones sobre los lanzadores.
 - 2.4. El tablero.

Ejercicio 1.

Evaluación 1.



UNIDAD 3. GESTIÓN DE ARCHIVOS

1. Introducción.
 - 1.1. Sistemas de fichero en Linux.
 - 1.2. Gestor de archivos.
2. Explorar archivos.
 - 2.1. Navegar.
 - 2.2. Buscar archivos.
 - 2.3. Vistas.
 - 2.4. Ordenar archivos.
 - 2.5. Dispositivos extraíbles.
3. Manipular archivos.
4. Preferencias de archivos.

Ejercicio 2.

UNIDAD 4. CONFIGURACIÓN DEL SISTEMA

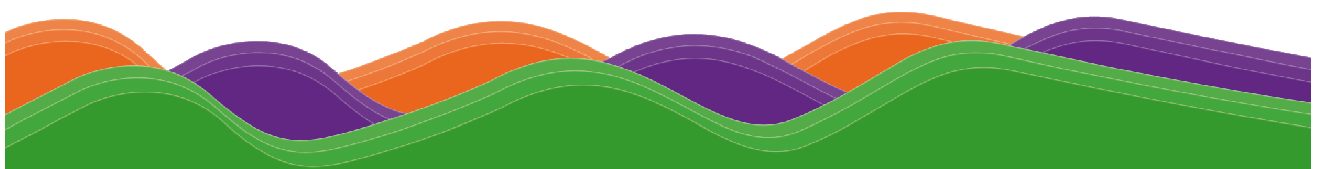
1. Introducción.
2. Personal.
 - 2.1. Categoría de personal.
 - 2.2. Apariencia.
 - 2.3. Brillo y bloqueo.
 - 2.4. Entrada del texto.
 - 2.5. Seguridad y privacidad.
 - 2.6. Soporte de idiomas.
3. Hardware.
 - 3.1. Categoría de hardware.
 - 3.2. Energía.
 - 3.3. Impresoras.
 - 3.4. Monitores.
 - 3.5. Ratón.
 - 3.6. Sonido.
 - 3.7. Teclado.
4. Sistema.
 - 4.1. Categoría de sistema.
 - 4.2. Acceso universal.
 - 4.3. Detalles.
 - 4.4. Fecha y hora.
 - 4.5. Actualizar sistema.

Ejercicio 3.

Evaluación 2.

UNIDAD 5. OFIMÁTICA

1. Introducción.
2. Libre Office.
 - 2.1. Writer.
 - 2.2. Calc.
 - 2.3. Impress.
 - 2.4. Draw.
 - 2.5. Math.



2.6. Base.

3. Convertir archivos de forma masiva.

Evaluación 3.

UNIDAD 6. USUARIOS Y COPIAS DE SEGURIDAD

1. Permisos.

2. Gestión de usuarios.

3. Copias de seguridad.

3.1. Configurar las copias de seguridad.

3.2. Realizar una copia de seguridad de forma manual.

3.3. Restaurar una copia de seguridad.

Ejercicio 4.

UNIDAD 7. INTERNET

1. Introducción.

2. Configurar conexión a Internet.

3. Configurar una cuenta de correo electrónico.

4. Funciones sociales.

Evaluación 4.

UNIDAD 8. HERRAMIENTAS DEL SISTEMA

1. Centro de Software.

1.1. Instalar un programa.

1.2. Desinstalar un programa.

1.3. Programas y aplicaciones útiles.

2. Monitor del sistema.

2.1. Gestionar procesos.

2.2. Monitorizar recursos.

2.3. Sistemas de archivos.

Ejercicio 5.

UNIDAD 9. EL TERMINAL DE LINUX

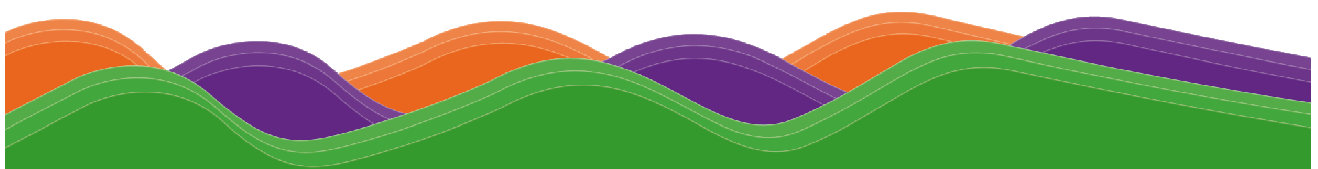
1. Introducción.

2. Comandos más comunes.

3. Ejemplo de administración del sistema mediante comandos.

Evaluación 5.

Evaluación final.



TEMPORALIZACIÓN

UNIDAD DIDÁCTICA	Total
Unidad 1. Introducción e instalación de Linux.	2 horas
Unidad 2. Entorno gráfico.	2 horas
Unidad 3. Gestión de archivos.	3 horas
Unidad 4. Configuración del sistema.	4 horas
Unidad 5. Ofimática.	5 horas
Unidad 6. Usuarios y copias de seguridad.	4 horas
Unidad 7. Internet.	2 horas
Unidad 8. Herramientas del sistema.	5 horas
Unidad 9. El terminal de Linux.	3 horas
TOTALES	30 horas

FORMACIÓN NECESARIA PARA ACCEDER CON ÉXITO AL CURSO

Informática nivel usuario.

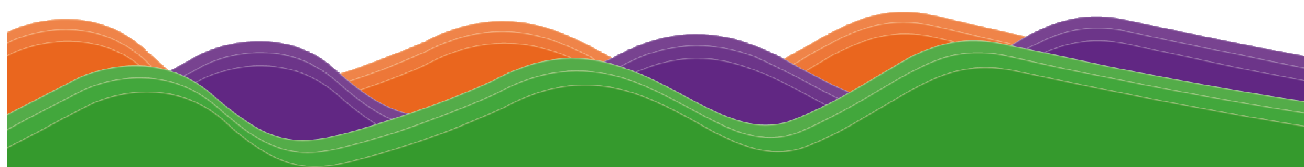
ESPECIFICACIONES

Curso Scorm. Ejercicios y Evaluaciones integrados en temario.

HARDWARE NECESARIO Y PERIFÉRICOS ASOCIADOS





Ordenador y conexión a Internet:

- **PC o Portátil** : Pentium II, CPU 3GHz, 512 MB de memoria RAM.
- **MAC**: Power Mac 64, Power Mac 65 ó Apple con procesador Intel 16 GB RAM.
- **Conexión a Internet**: ADSL mínimo 1MB o conexión 3G con una velocidad superior a 128 Kbps/seg.



SOFTWARE NECESARIO

El campus virtual funciona en los siguientes navegadores:

-  **Internet Explorer:** a partir de la versión 8.0.
-  **Google Chrome:** a partir de la versión 22.0.
-  **Mozilla Firefox:** a partir de la versión 15.0.
-  **Safari:** a partir de la versión 5.0.

Además, será necesario tener instalado:

- **Acrobat Reader**, versión 6.0 o superior, o **Foxit Reader**, versión 2.3.
- **Flash Player**.
- **Java Sun** (Google Chrome requiere la actualización 10 de la versión de Java).
- **Reproductor de Windows Media Player** a partir de la versión 9.

TIEMPO DE RESPUESTA

Los tutores pedagógicos atenderán a los alumnos en un plazo de 24 horas y los tutores de contenido en un plazo máximo de 48 horas en días laborables.

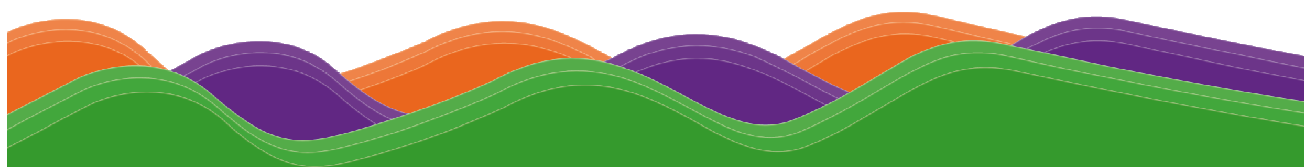
SERVICIOS DEL CAMPUS VIRTUAL

- **Guía didáctica.** En ella se marcan y explican las pautas, orientaciones y recomendaciones necesarias para el seguimiento y aprovechamiento adecuado del curso.
- **Contenidos.** Los contenidos de este curso han sido realizados por un equipo multidisciplinar, entre los que se encuentran expertos en la materia que se desarrolla, pedagogos, docentes y técnicos informáticos en desarrollos multimedia.

En este curso se ha buscado un equilibrio entre el necesario rigor técnico de los contenidos y una presentación atractiva e intuitiva que facilite el seguimiento del curso y que constituya una clara opción de aprendizaje, de manera que todo aquél que lo realice vea satisfechas sus expectativas: comprensión y asimilación de todo lo relacionado con las unidades desarrolladas y capacidad para aplicar estos conocimientos a la práctica diaria.

El temario de este curso tiene un formato dinámico e interactivo, en base al cual podrás participar activamente en tu aprendizaje. En la construcción del mismo se han utilizado una serie de iconos y links, que requieren tu participación en el descubrimiento de los contenidos, ya que deberás interactuar con los mismos para ver la información. De esta manera, el seguimiento del curso se convierte en una experiencia dinámica que requiere de una participación activa del alumno, lo que facilita la rapidez en la comprensión y uso de la información. Ello contribuye a conseguir que el curso resulte más entretenido y no debemos olvidar que el entretenimiento acrecienta el interés, el cual, a su vez, favorece la atención y concentración, que se traducen en mayores niveles de aprendizaje.

- **Actividades.** Hemos desarrollado ejercicios y casos prácticos interactivos, integrados en los contenidos, que fomentan la participación e interacción continua de los alumnos y permiten que vayan afianzando los conocimientos al mismo tiempo que los adquieren, con el fin de que lleguen totalmente preparados a la evaluación final y la superen sin dificultades.



- **Tutores a disposición del alumno:**

Un tutor de contenido experto en la materia que resolverá las dudas concretas sobre el temario y los ejercicios.

Un tutor pedagógico que le ayudará y motivará a lo largo del curso. Se pondrá en contacto periódicamente con los alumnos informándoles de su estado de evolución y animándoles a finalizar con éxito el curso. También les informará de todo lo relativo al curso (información de interés, inclusión de documentación adicional en la biblioteca, etc.).

Un tutor técnico o web máster que resolverá cualquier problema técnico de acceso a la plataforma, registro de notas, etc.

- **Otros servicios.** Estos cursos disponen de tutorías, correo electrónico, biblioteca (donde se encuentran documentos formativos complementarios, como el manual del curso), chat, FAQ's, agenda y calendario, foro y otros servicios incluidos en el Campus Virtual.

DIPLOMA

Al finalizar el curso los alumnos recibirán un **Diploma o Certificado**. “Enseñanza que no conduce a la obtención de un título con valor oficial”.

