

TRANSPORTE DE VIAJEROS CON CARACTERÍSTICAS ESPECIALES (30 HORAS)

MODALIDAD: ONLINE

CONTACTO: campus@formagesting.com / +34 722 164 372

OBJETIVOS DEL CURSO

- Conocer la normativa aplicable al sector transporte de viajeros.
- Identificar los distintos tipos de transporte existentes.
- Saber actuar con seguridad durante la conducción y proceder en caso de accidente
- Conocer las características del transporte específico de viajeros con características especiales.
- Sensibilizar a los participantes de la importancia de una atención adecuada a este tipo de colectivos, en concreto a los discapacitados y a los escolares.
- Conocer y aplicar adecuadamente las normas de seguridad en el transporte.
- Saber cómo comportarse ante los posibles accidentes que se puedan producir.

PROGRAMA

UNIDAD 1. NORMATIVA EN EL TRANSPORTE DE VIAJEROS

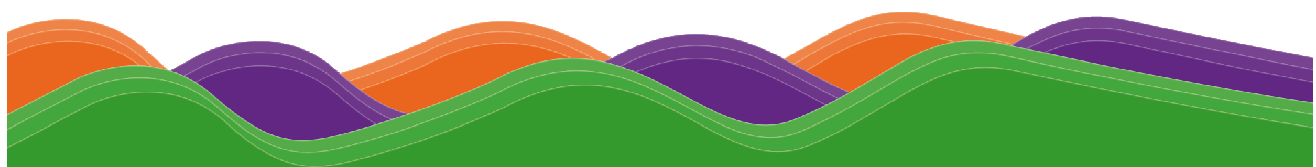
- 1.1 El contrato mercantil de transporte de viajeros.
 - 1.1.1 Características.
 - 1.1.2 Elementos personales.
 - 1.1.3 Elementos reales.
 - 1.1.4 Elementos formales.
- 1.2 La mediación en el transporte de viajeros.
- 1.3 La colaboración entre transportistas.

UNIDAD 2. CLASES DE TRANSPORTES DE VIAJEROS

- 2.1 Las condiciones generales de contratación.
- 2.2 Servicios regulares.
 - 2.2.1 Permanentes de uso general.
 - 2.2.2 Temporales.
 - 2.2.3 De uso especial.
- 2.3 Servicios discrecionales.
 - 2.3.1 La contratación por plaza con pago individual.
 - 2.3.2 Los transportes turísticos.

UNIDAD 3. AUTORIZACIONES ADMINISTRATIVAS Y DOCUMENTOS DE CONTROL EN EL TRANSPORTE

- 3.1 El acceso al mercado de transporte de viajeros.
 - 3.1.1 La autorización administrativa.
 - 3.1.2 Requisitos para su obtención.
 - 3.1.3 El visado.
 - 3.1.4 La transmisibilidad de la autorización.
- 3.2 Documentos de control en el transporte de viajeros.
 - 3.2.1 El libro de ruta.
 - 3.2.1.1 Cumplimentación del libro de ruta.



3.2.2 Libro de reclamaciones.

3.2.3 Documentación de la colaboración de otros transportistas en la realización de transportes.

UNIDAD 4. COMPORTAMIENTO HUMANO: ATENCIÓN AL CLIENTE

4.1 El conductor agente activo de la empresa.

4.2 Interacción con los pasajeros.

4.3 Actuación ante las quejas y reclamaciones.

4.4 La comunicación como herramienta de trabajo.

UNIDAD 5. TRANSPORTE DE VIAJEROS CON CARACTERÍSTICAS ESPECIALES

5.1 Especialidades en el transporte de personas con discapacidad.

5.1.1 Elementos de accesibilidad.

5.1.2 En el interior del vehículo.

5.1.3 Algunas consideraciones en torno a la conducción.

5.1.4 Criterios de actuación del conductor ante los viajeros con características especiales.

5.2 Especialidades en el transporte escolar y de menores.

5.2.1 El acompañante.

5.2.2 En ruta.

5.2.3 Las paradas.

5.2.4 Relación con los menores.

UNIDAD 6. SEGURIDAD EN LOS VEHÍCULOS

6.1 Equipos de seguridad en el autocar.

6.1.1 Acceso y evacuación.

6.1.2 Prevención de incendios.

6.1.3 Acondicionamiento interior.

6.1.4 Sistema antibloqueo de frenos.

6.1.5 Limitador de velocidad.

6.1.6 Cinturón de seguridad.

6.2 Información de los dispositivos de seguridad.

UNIDAD 7. COMPORTAMIENTO EN CASO DE ACCIDENTE

7.1 Instrucciones para el caso de producirse una anomalía o un accidente en el transporte de viajeros.

7.1.1 Actuación ante una avería mecánica, pinchazo, reventón o de otro tipo similar.

7.1.2 Bloqueo de puertas y evacuación por ventanas de socorro.

7.1.3 Incendio del motor o de otras partes del vehículo y evacuación.

7.1.4 Choque frontal, lateral o alcance y evacuación.

7.1.5 Vuelco del vehículo total o parcial y evacuación.

7.1.6 Caída al agua y evacuación.

FORMACIÓN NECESARIA PARA ACCEDER CON ÉXITO AL CURSO

No requiere formación previa.



ESPECIFICACIONES

Curso Scorm. Ejercicios y Evaluaciones integrados en temario.





HARDWARE NECESARIO Y PERIFÉRICOS ASOCIADOS

Ordenador y conexión a Internet:

- **PC o Portátil** : Pentium II, CPU 3GHz, 512 MB de memoria RAM.
- **MAC**: Power Mac 64, Power Mac 65 ó Apple con procesador Intel 16 GB RAM.
- **Conexión a Internet**: ADSL mínimo 1MB o conexión 3G con una velocidad superior a 128 Kbps/seg.

SOFTWARE NECESARIO

El campus virtual funciona en los siguientes navegadores:

-  **Internet Explorer**: a partir de la versión 8.0.
-  **Google Chrome**: a partir de la versión 22.0.
-  **Mozilla Firefox**: a partir de la versión 15.0.
-  **Safari**: a partir de la versión 5.0.

Además, será necesario tener instalado:

- **Acrobat Reader**, versión 6.0 o superior, o **Foxit Reader**, versión 2.3.
- **Flash Player**.
- **Java Sun** (Google Chrome requiere la actualización 10 de la versión de Java).
- **Reproductor de Windows Media Player** a partir de la versión 9.

TIEMPO DE RESPUESTA

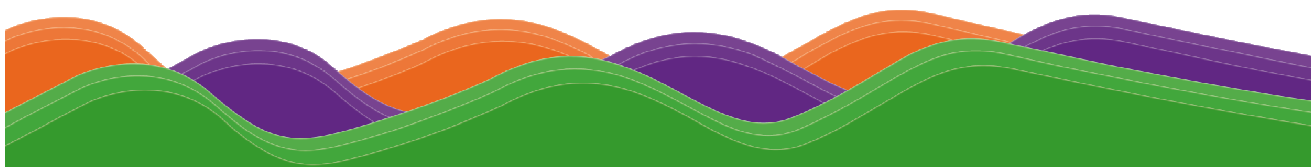
Los tutores pedagógicos atenderán a los alumnos en un plazo de 24 horas y los tutores de contenido en un plazo máximo de 48 horas en días laborables.

SERVICIOS DEL CAMPUS VIRTUAL

- **Guía didáctica**. En ella se marcan y explican las pautas, orientaciones y recomendaciones necesarias para el seguimiento y aprovechamiento adecuado del curso.
- **Contenidos**. Los contenidos de este curso han sido realizados por un equipo multidisciplinar, entre los que se encuentran expertos en la materia que se desarrolla, pedagogos, docentes y técnicos informáticos en desarrollos multimedia.

En este curso se ha buscado un equilibrio entre el necesario rigor técnico de los contenidos y una presentación atractiva e intuitiva que facilite el seguimiento del curso y que constituya una clara opción de aprendizaje, de manera que todo aquél que lo realice vea satisfechas sus expectativas: comprensión y asimilación de todo lo relacionado con las unidades desarrolladas y capacidad para aplicar estos conocimientos a la práctica diaria.

El temario de este curso tiene un formato dinámico e interactivo, en base al cual podrás participar activamente en tu aprendizaje. En la construcción del mismo se han utilizado una serie



de iconos y links, que requieren tu participación en el descubrimiento de los contenidos, ya que deberás interactuar con los mismos para ver la información. De esta manera, el seguimiento del curso se convierte en una experiencia dinámica que requiere de una participación activa del alumno, lo que facilita la rapidez en la comprensión y uso de la información. Ello contribuye a conseguir que el curso resulte más entretenido y no debemos olvidar que el entretenimiento acrecienta el interés, el cual, a su vez, favorece la atención y concentración, que se traducen en mayores niveles de aprendizaje.

- **Actividades.** Hemos desarrollado ejercicios y casos prácticos interactivos, integrados en los contenidos, que fomentan la participación e interacción continua de los alumnos y permiten que vayan afianzando los conocimientos al mismo tiempo que los adquieren, con el fin de que lleguen totalmente preparados a la evaluación final y la superen sin dificultades.

- **Tutores a disposición del alumno:**

Un tutor de contenido experto en la materia que resolverá las dudas concretas sobre el temario y los ejercicios.

Un tutor pedagógico que le ayudará y motivará a lo largo del curso. Se pondrá en contacto periódicamente con los alumnos informándoles de su estado de evolución y animándoles a finalizar con éxito el curso. También les informará de todo lo relativo al curso (información de interés, inclusión de documentación adicional en la biblioteca, etc.).

Un tutor técnico o web máster que resolverá cualquier problema técnico de acceso a la plataforma, registro de notas, etc.

- **Otros servicios.** Estos cursos disponen de tutorías, correo electrónico, biblioteca (donde se encuentran documentos formativos complementarios, como el manual del curso), chat, FAQ's, agenda y calendario, foro y otros servicios incluidos en el Campus Virtual.

DIPLOMA

Al finalizar el curso los alumnos recibirán un **Diploma** o **Certificado**. “Enseñanza que no conduce a la obtención de un título con valor oficial”.

